

はじめに

この手順書は、WT310E/WT310EH/WT332E/WT333E デジタルパワーメーター（以下、WT300E と記述）のファームウェアのバージョンアップの手順について説明しています。

バージョンアップの際は、必ずこの手順書に従って行ってください。

準備

USB ドライバのインストール

ファームウェアのバージョンアップは、WT300E と USB ケーブルで接続された PC から、ファームウェアアップデートツールを起動して行います。

そのため、PC には、当社の USB ドライバ (YKMUSB) がインストールされていることが必要です。

WT300E 付属の CD-R より、アプリケーションソフトウェア WTVIEWERFreePlus を PC にインストールすると、USB ドライバも、自動的にインストールされます。

WTVIEWERFreePlus のインストール手順については、WTVIEWERFreePlus ユーザーズマニュアル IM 760121-02 をご覧ください。

ファームウェアアップデートツール

ダウンロードしたファイルを解凍すると、フォルダには以下のファイルがあります。

BootloaderDownloadApp.exe	(アップデートプログラム)
BootloaderDownloadApp.ini	(構成設定ファイル)
bootload.dll,tmctl.dll,YKMUSB.dll	(DLL ファイル)
wt300e.firm	(本体ファームウェアのデータファイル)

解凍したフォルダを、C ドライブの直下 (c: ¥) に置いてください。

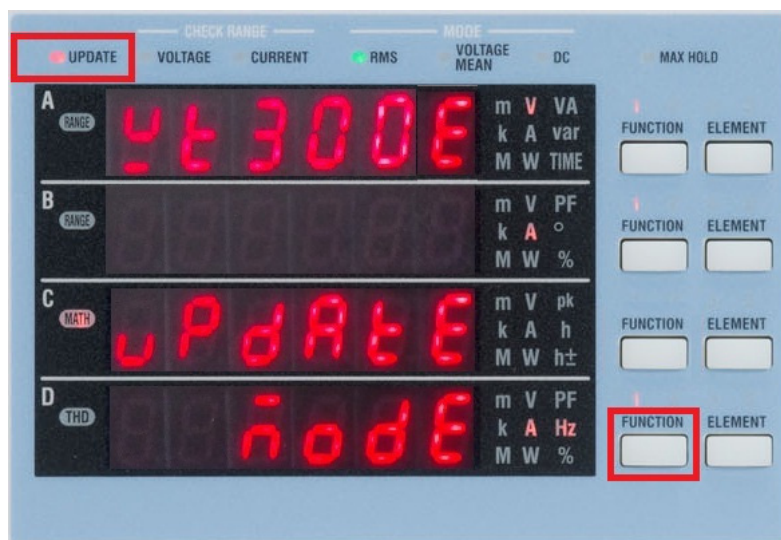
バージョンアップを開始する前に

ファームウェアのバージョンアップを行うと、WT300E の設定情報は失われ、工場出荷時の状態に初期化されます。必要な場合は、設定内容を控えておいてください。

ファームウェアバージョンアップ手順

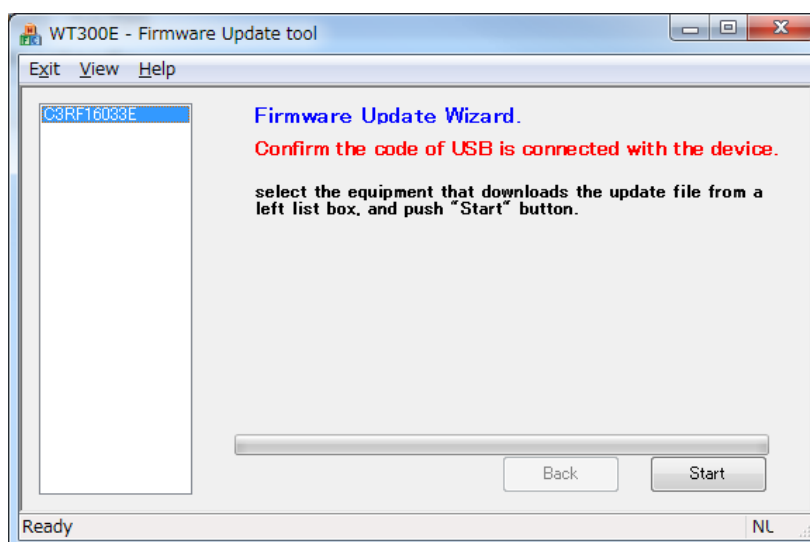
WT300E 本体の操作

1. リアパネルにある PC 接続用 USB ポートと PC を USB ケーブルで接続します。
2. フロントパネルのディスプレイ D の [FUNCTION] キーを押しながら、電源スイッチを ON にします。
ディスプレイにメッセージが表示されるまで、キーを押し続けてください。
3. 下図の様に「WT300E UPDATE MODE」のメッセージが表示され、ファームウェアの更新モードになります。左上の [UPDATE] インジケータが点滅していることを確認します。



ファームウェアアップデートツール (BootloaderDownloadApp) の起動

4. C: ¥に置いたフォルダ内のアップデートプログラム (BootloaderDownloadApp.exe) をダブルクリックします。ファームウェアアップデートウィザードが起動します。
5. ツール画面左側に、接続している WT300E のシリアル No. が表示されていることを確認し、「Start」ボタンを押します。

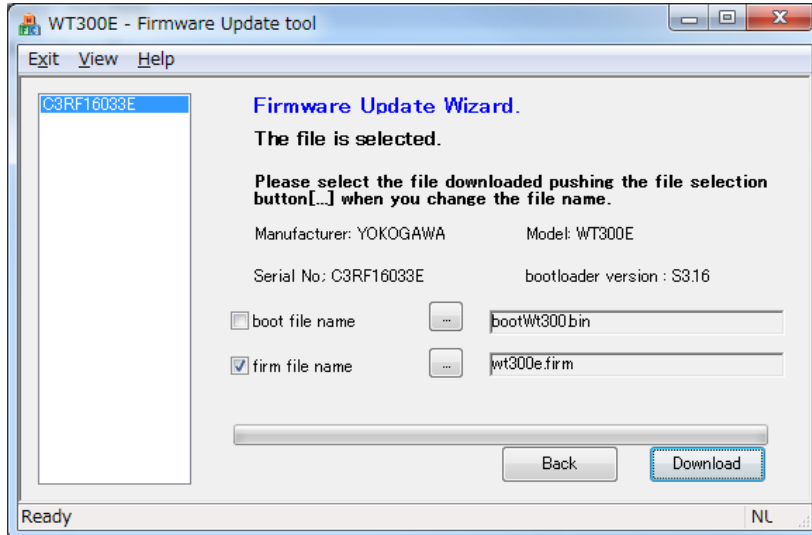


6. アップデートツールは、以下の2つのプログラムをアップデートできます。

- ・ ブートプログラム（対象ファイル名：bootWt300.bin）
- ・ 本体ファームウェア（対象ファイル名：wt300e.firm）

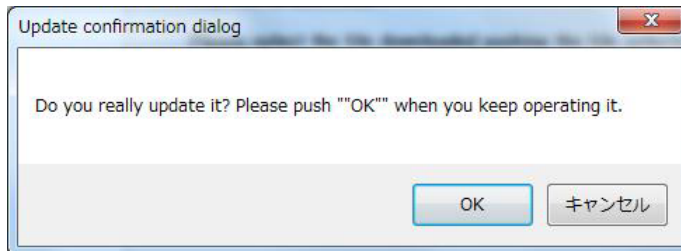
アップデートするプログラムにチェックを入れ、「Download」ボタンを押します。

※ブートプログラムはアップデート不要です。「boot file name」にチェックを入れないでください。



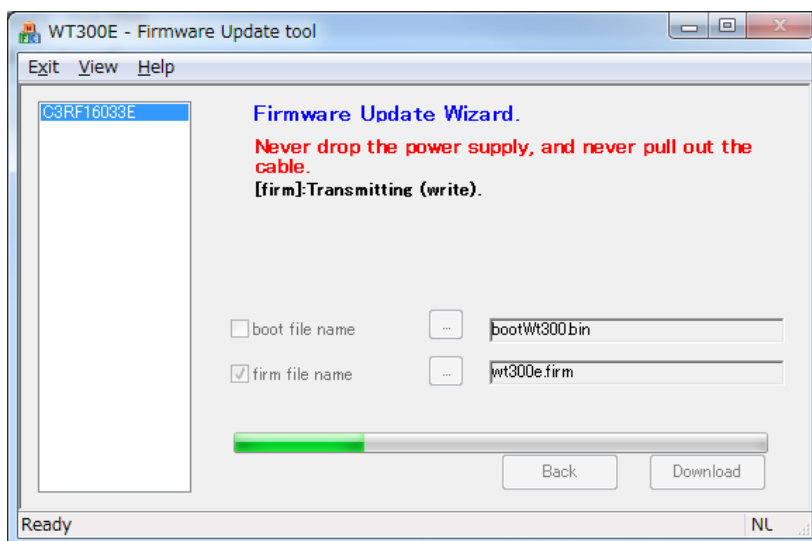
ファームウェアアップデートの実行

7. 実行確認ダイアログで「OK」ボタンを押します。ファームウェアのアップデートが開始されます。



8. アップデートの状況はプログレスバーで表示されます。

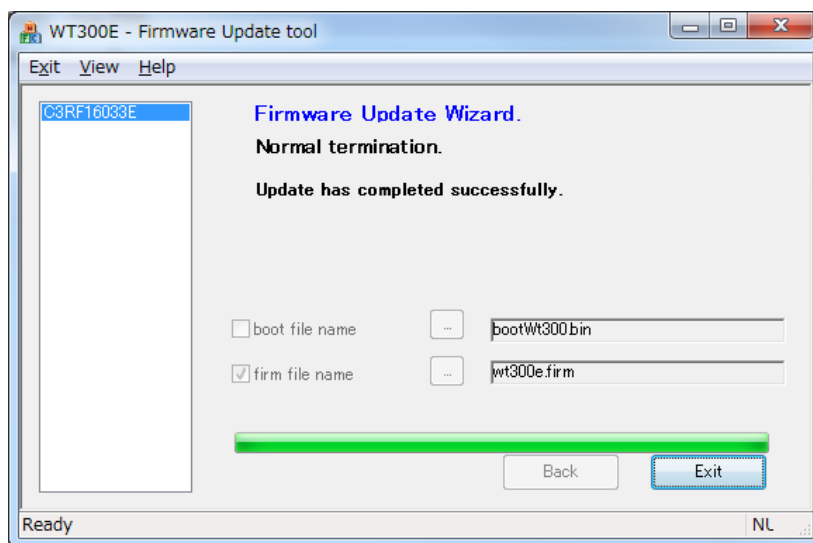
アップデートが完了するまでは、絶対に USB ケーブルを抜いたり WT300E の電源を落としたりしないでください。



ファームウェアアップデート終了

9. アップデートが正常に終了すると、以下の画面が表示されます。

「Exit」 ボタンを押します。アップデートツールが終了します。



WT300E 本体の再起動と本体ファームウェアバージョンの確認

10. WT300E の電源スイッチを一度 OFF にして、再度 ON にします。

オープニングメッセージに、以下のコードが表示されることを確認します。

- ・ 「Code.87」：本体ファームウェアが更新され、WT300E の設定情報が初期化されたことを示す。
- ・ アップデートされた本体ファームウェアのバージョン

※ 本体ファームウェアのバージョンは以下のメニューからも確認することができます。

[UTILITY](SHIFT+SETUP) → "inFo" → "VEr"